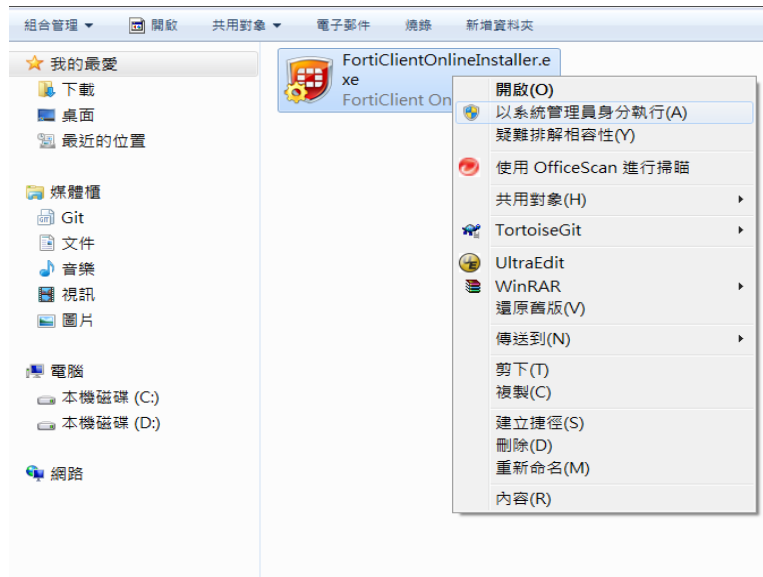


亞東技術學院SSLVPN連線教學

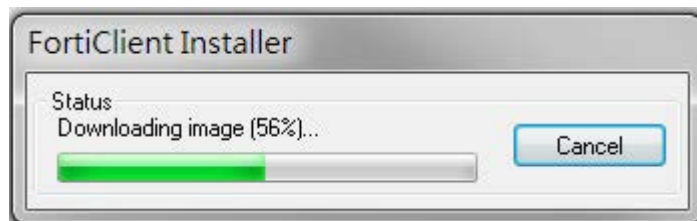
SSLVPN為亞東技術學院校外連線至校內網路使用，常應用於微軟KMS認證、圖書館期刊等用途。

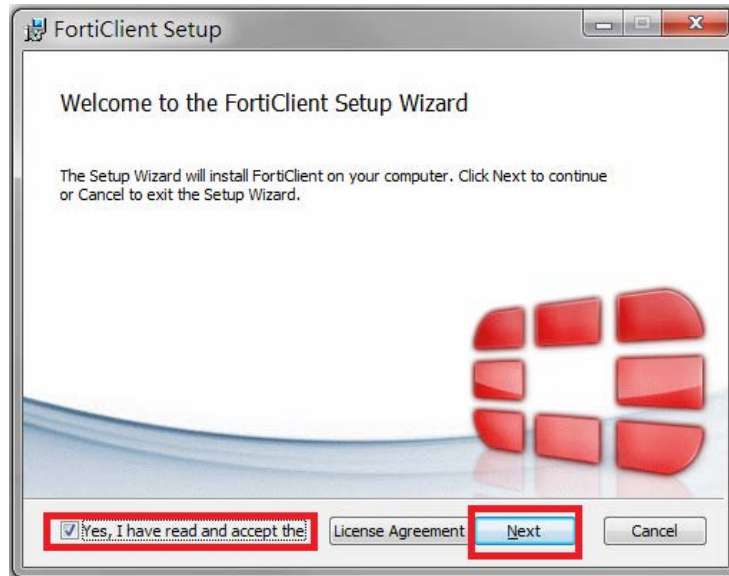
安裝步驟：

1. 開啟瀏覽器，於以下網址下載本校SSL VPN 連線程式
<http://eservice.oit.edu.tw/mng/firewall/FortiClientOnlineInstaller.exe>
2. 關閉所有網頁瀏覽器，以免導致無法安裝
3. 安裝FortiClientOnlineInstaller.exe
 - i. 於檔案點擊右鍵，選擇「以系統管理員身分執行」

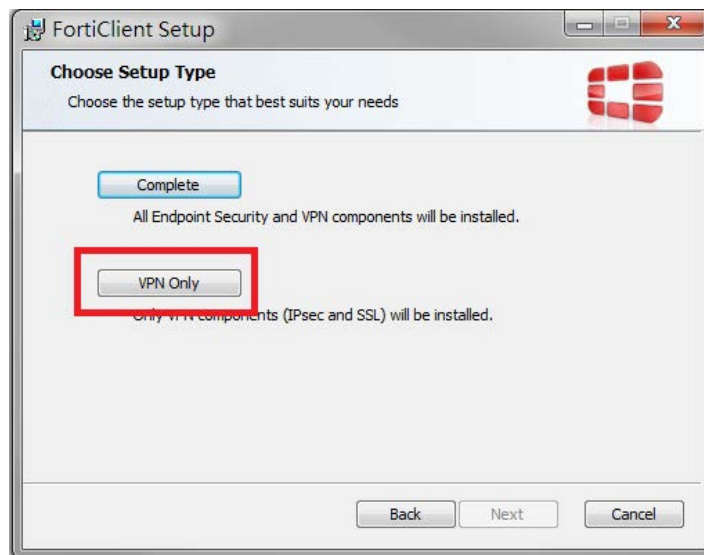


- ii. 等待載入並勾選按Next

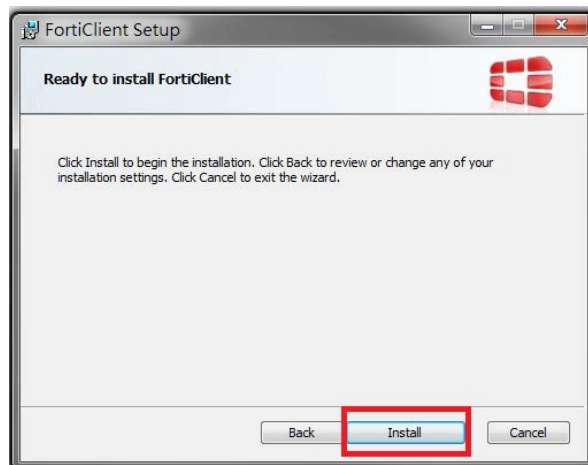


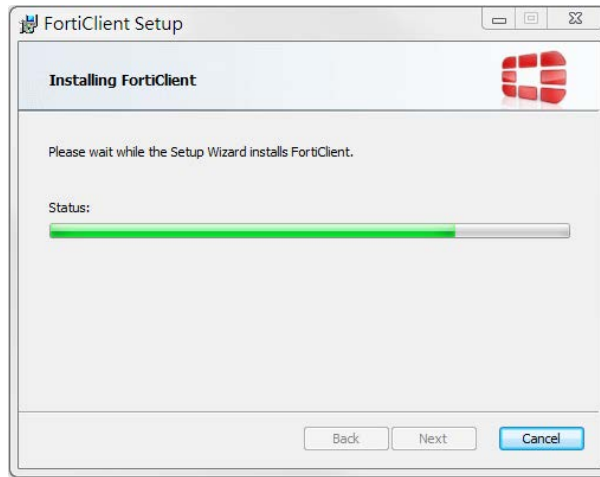


iii. 選擇「VPN Only」並選擇Next

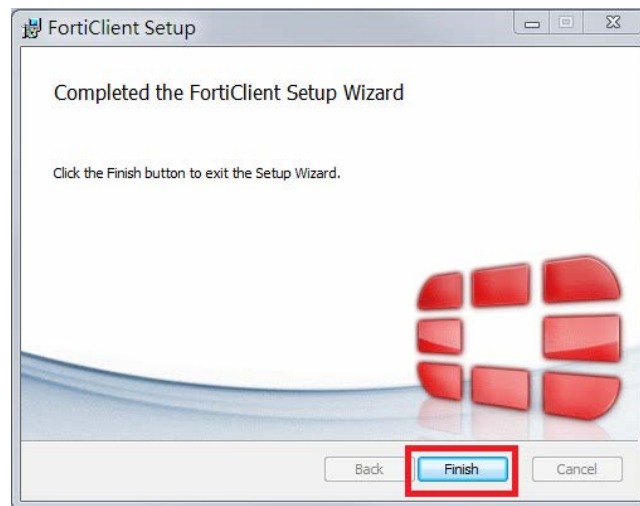


iv. 選擇「Install」並等待安裝

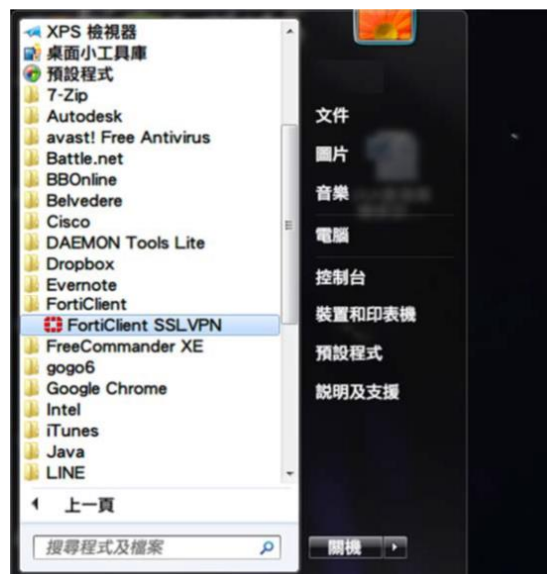




v. 點擊「Finish」完成安裝



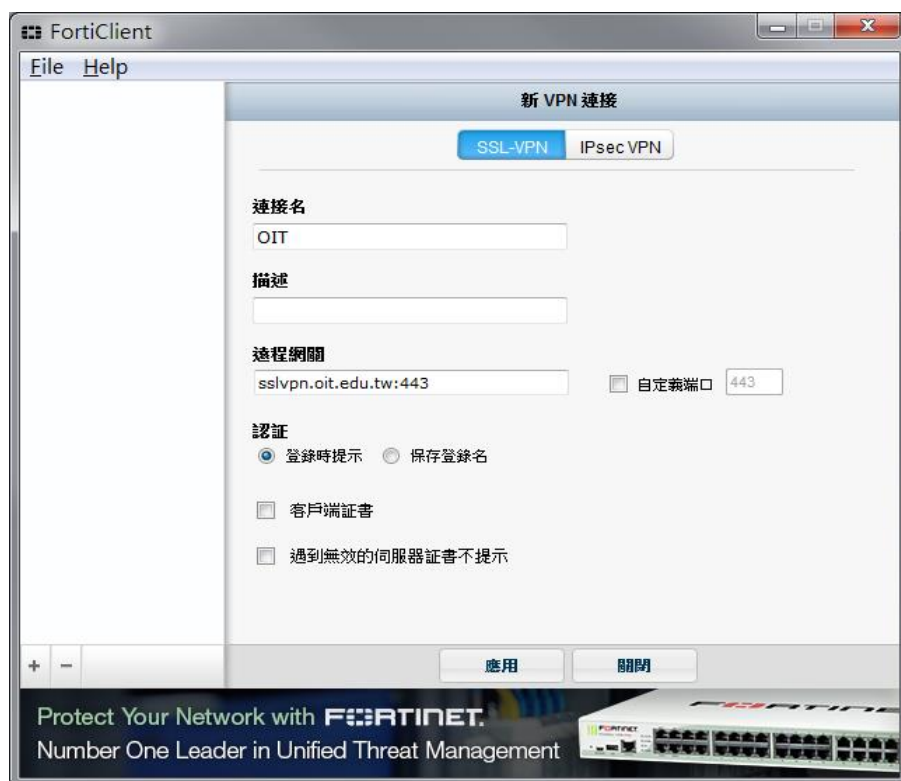
4. 開啟SSL VPN 連線程式



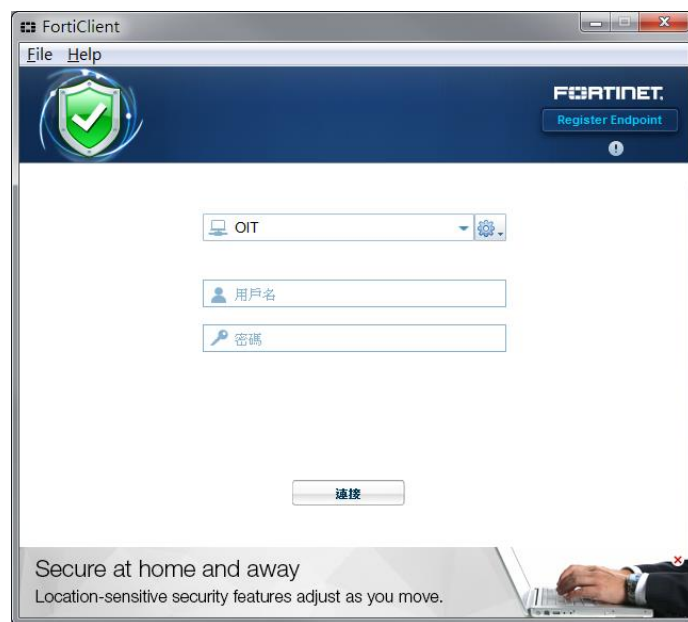
5. 點選配置VPN進入連線設定



連接明選擇OIT，遠程網關 輸入sslvpn.oit.edu.tw:443完成後點選應用並關閉



6. 輸入帳號密碼並點擊「連線」進行連線



7. 使用完畢後，請選擇右下角之快速啟動列，點選FortiClient程式，再選擇「中斷連線」中斷SSL VPN 連線，以免影響其他網路使用

